

ASSEDIL E COMUNE PER BATTERE LA CRISI

# Alleanza per parcheggi e facciate

Nel pacchetto anche la possibilità di studiare i problemi di ricollocazione dovuti alla gronda

**T**empo di crisi, ma anche di alleanze. Con la congiuntura economica sfavorevole, che dopo il tormentone dei mesi scorsi, comincia a essere una realtà sempre più concreta e devastante, il Comune si "allea" con Assedil, l'associazione provinciale dei costruttori.

Il patto d'acciaio fra pubblico e privato, presentato ieri mattina in occasione dell'illustrazione dei dati raccolti dalla Cassa Edile Genovese per il 2008 e i primi mesi del 2009, parte dal nuovo bando per i parcheggi fai da te (i posti auto interrati) previsto in occasione dell'attuazione del piano per la mobilità e prosegue nel solco del rifacimento di una quarantina di facciate dei palazzi a mare di Cornigliano per un totale di 10 milioni di euro, della parziale liberalizzazione del mercato delle manutenzioni («nessuna contrapposizione con Aster che coordinerà i lavori» assicura il sindaco), dello snellimento della macchina burocratica delle autorizza-

zioni e dell'avvio delle cosiddette grandi opere (gronda di ponente su tutte). Un pacchetto che secondo il sindaco Marta Vincenzi e il presidente dell'associazione Maurizio Senzioni potrebbe ridare slancio al mercato delle costruzioni. «Quest'anno - ha ricordato il numero uno di Assedil - ci sarà una sensibile riduzione dei livelli produttivi del settore, con un calo degli investimenti pari al 7,3 per cento rispetto al 2008 e una conseguente diminuzione dei livelli occupazionali dovuta alla stasi attraversata dagli interventi pubblici e dall'andamento altalenante dei lavori privati. Nei soli primi due mesi del 2009 il numero di ore lavorate si è ridotto del 7,14 per cento, a fronte di una riduzione del 3,8 per cento che si era già verificata l'anno scorso. Tanto che entro dicembre le imprese di costruzione perderanno 900 addetti». Un quadro a tinte grigie che ha spinto l'associazione di categoria a chiedere alle istituzioni di mettere in moto al-

cuni interventi che possano dar nuova linfa al settore, tra cui sei opere recentemente finanziate dal Governo come il completamento della messa in sicurezza del Bisagno, il trasporto pubblico via mare e quello della Valbisagno, la messa in sicurezza del Chiaravagna e delle scuole comunali.

«Assedil è pronta anche a studiare i problemi di ricollocazione dovuti alla gronda - ha continuato Senzioni - e per questo motivo abbiamo formato un gruppo di lavoro incaricato di studiare la questione». E proprio l'accenno alla nuova bretella autostradale ha fatto da sponda al sindaco Vincenzi per introdurre alcuni dei temi che verranno trattati durante l'incontro tematico di sabato prossimo sulle decentralizzazioni. «L'ex Miralanza potrebbe diventare il centro di un nuovo insediamento abitativo in cui potrebbero trovare spazio le persone che perderanno al casa per la costruzione della gronda - ha precisato il primo cittadino - ma prima

occorre che la Regione rinunci a costruire l'ospedale. Questa zona sarà uno degli snodi di riqualificazione della Valpolcevera, ma il Comune intende presentare un vasto ventaglio di aree per chi si dovrà trasferire. Chi abita in una casa con giardino lo riavrà e anche chi ha scelto l'isolamento non dovrà certo trasferirsi in centro. Stiamo pensando di acquistare anche alcuni palazzi da ristrutturare a Rivarolo e in Valbisagno. Insomma prima di partire con i lavori avremo tre anni per offrire a tutti delle giuste condizioni e non solo dei condomini». Per quanto riguarda, invece, le altre richieste di Assedil, nel dettaglio il Comune metterà a punto una task force sulle questioni edilizie e preparerà il bando sui parcheggi fai da te e quello per le facciate di Cornigliano entro l'estate. Quest'ultimo intervento, per il 40 per cento, godrà di un finanziamento pubblico ricavato dai ribassi d'asta della strada a mare.

**DIEGO CURCIO**

L'associazione di categoria ha chiesto di avviare interventi che possano dar nuova linfa al settore, tra cui le opere finanziate dal Governo come il completamento della messa in sicurezza del Bisagno, del Chiaravagna e delle scuole comunali, il trasporto pubblico via mare e quello della Valbisagno

## I NUMERI

### 7,3%

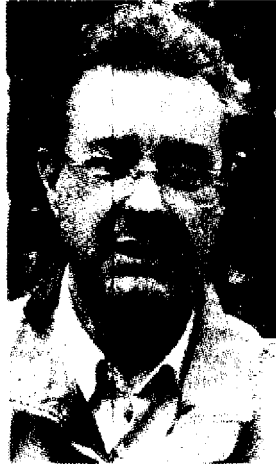
**2009** Il calo degli investimenti previsto per quest'anno rispetto al 2008

### 3,8%

**2008** La riduzione delle ore di lavoro che si è verificata l'anno scorso

### 900

**ESUBERI** Il numero dei posti di lavoro che dovrebbero perdersi quest'anno nell'edilizia



**Maurizio Senzoni**, presidente di Assedil, l'associazione che riunisce i costruttori della Provincia di Genova ha stretto un "patto" con il Comune

